

# CELKOVÁ SITUÁCIA STAVBY

## ZOZNAM OBJEKTOV

- 101-00 REKONŠTRUKCIA CESTY  
"NÍŽNÝ HRUŠOV-DLHÉ KLČOVO"
- 201-00 MOST "ONDAVA"

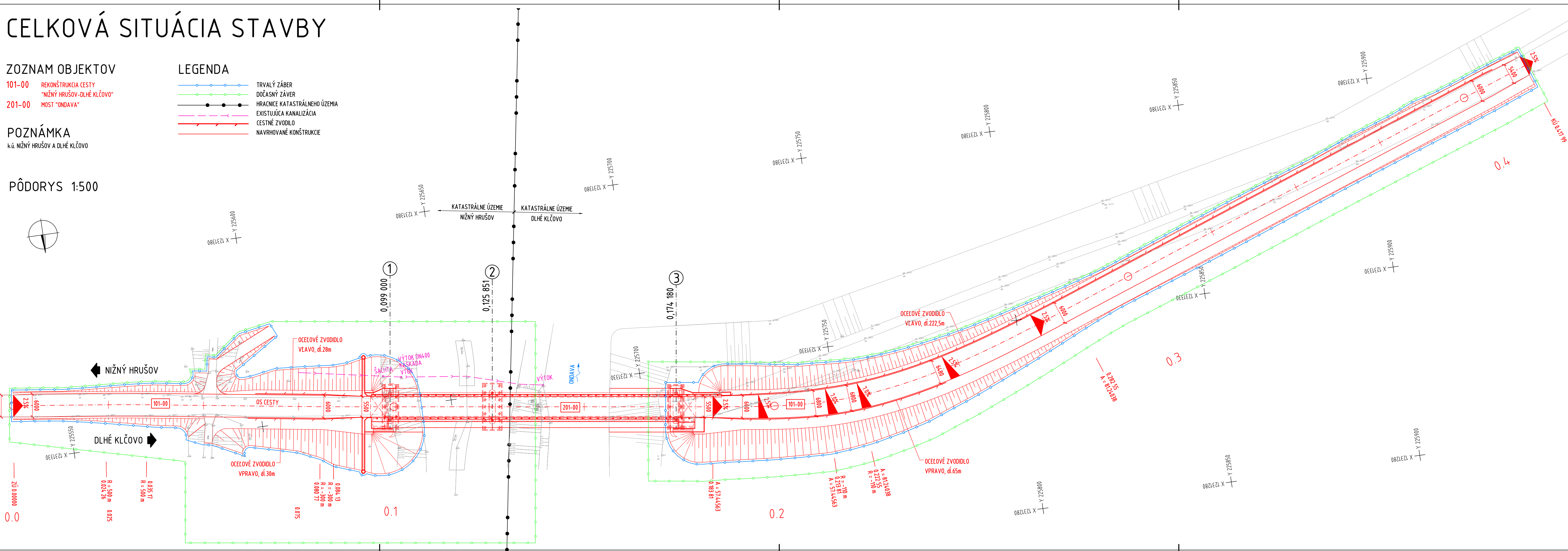
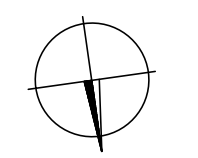
## LEGENDA

- TRVALÝ ZÁBER
- DOČASNÝ ZÁVER
- HRANICE KATASTRÁLNEHO ÚZEMIA
- EXISTUJÚCA KANALIZÁCIA
- CESTNÉ ZVODIDLO
- NAVRHOVANÉ KONŠTRUKCIE

## POZNÁMKA

k.ú. NÍŽNÝ HRUŠOV A DLHÉ KLČOVO

## PÔDORYS 1:500




Výškový systém: Bpv  
Súradnicový systém: S-JTSK

**Objednávateľ:**




**Obec Kladzany**  
Kladzany 100  
094 21

**Zhotoviteľ DSP:**



**M.M. s.r.o.**  
Na pasienku 117  
900 25 Chorvátsky Grob

**HIP:**  
Ing. Rastislav Pisarcik

	Vypracoval	Ing. Jakub Kubás	Zák. číslo	18BK21012
	Zodp. projektant	Ing. Rastislav Pisarcik	Dátum	03/2019
	Tech. kontrola	Ing. Anton Bajzecec	Stupeň	DSP
	Akcia	<b>REKONŠTRUKCIA MOSTA CEZ RIEKU ONDAVA MEDZI OBCAMI NÍŽNÝ HRUŠOV A DLHÉ KLČOVO</b>		Počet formátov
Podzhotoviteľ:	Valbek s.r.o., stredisko Košice Tomášikova 35 040 01 Košice		Mierka	1:500
Príloha	CELKOVÁ SITUÁCIA STAVBY		Č. prílohy	Paré
			<b>B.2</b>	